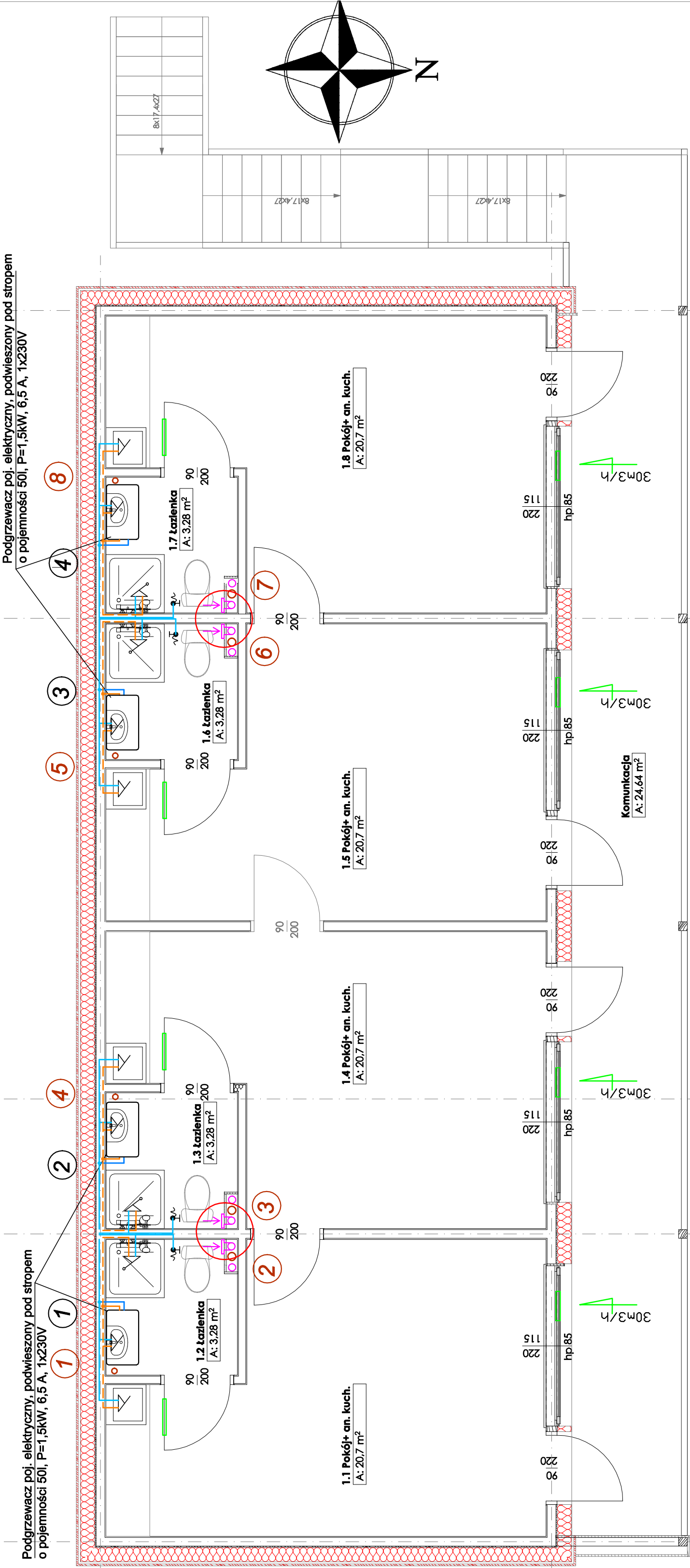


Podgrzewacz poj. elektryczny, podwieszony pod stropem o pojemności 50l, P=1,5kW, 6,5 A, 1x230V



LEGENDA:

- projektowana instalacja c.w.u.
- projektowana instalacja zimnej wody w posadzce
- projektowana instalacja zimnej wody w ścianie
- projektowany pion instalacji z.w.
- projektowana instalacja kan. sanitarnej w posadzce
- projektowany pion kanalizacji sanitarnej

- Wentylator łazienkowy o wyd. 95m3/h z czujnikiem ruchu
- Nawiewnik okienny higrosterowalny o wyd. 30m3/h
- Kratka nawiewna u dołu drzwi lub podcięcie dla nawiewu kompensacyjnego

Jednostka projektowa:	Nazwa obiektu/temat opracowania:		PROJEKT ARCHITEKTONICZNO-BUDOWLANY	
	Przebudowa budynku i przylegających do budynku schodów zewnętrznych (bud.8)		Inwestor:	
<div><div></div><div>Miejsce pracy: drawsko pom. 811, 80g</div></div>	JUCHA KONSTRUKCJE Pracownia Projektowa ul.Starogrodzka 30 75-016 Świeżyno tel.694 402 103 email:juchakonstrukcje@wp.pl		Nadleśnictwo Drawsko ul. Starogrodzka 30 78-500 Drawsko Pomorskie	
	Przebudowa budynku i przylegających do budynku schodów zewnętrznych (bud.8)		Data:	
RZUT PIĘTRA - INSTALACJE WOD-KAN			1:50	
Inż. / nazwisko:		Numer uprawnień:		01.09.2024
mgr inż. Iwona Plekarcz-Milczok		ZAP/0904/PPOOS/13		S/2
inż. Ewa Harków		ZAP/IS/0127/13		
		ZPNB-U/73427/22/PB ZAP/IS/5312/02		
Projektował(a):		Sprawdził(a):		
Opracował(a):				